

特 徴

有害物質を含まない、環境に配慮した温度ヒューズです。

注 意

実際のご使用にあたっては、「納入仕様書」及び「取扱説明書」をよくお読み下さい。

用語説明

公称動作温度
UL・cUL(CSA)・VDE
・CCC及びIECの各規格において略号がT_fと定められている。

T_h・T_c : ホールディングテンプ
温度ヒューズに定格電流を168時間流し続けても動作しない温度ヒューズ本体の最高保持温度。UL、cUL及びCSAにおいて略号がT_h、CCCにおいてはT_cと定められている。

T_m : マックスレップリミット
温度ヒューズ本体やリード線に力が加えられていない状態で、動作した温度ヒューズが損傷したり再導通することなく10分間耐えることのできる最高温度。UL・cUL(CSA)・VDE・CCC及びIECの各規格において略号がT_mと定められている。



温度ヒューズ
THERMAL CUTOFFS
NCシリーズ

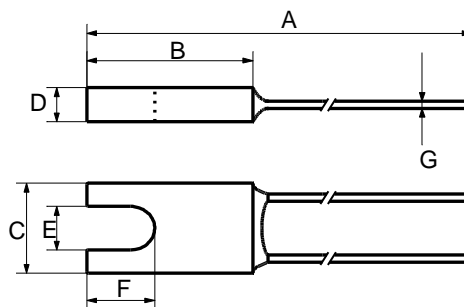
定格

タイプ No.	公称動作温度 T _f ()	動作温度 ()	T _h T _c ()	最高使用温度 ()	T _m ()	電気定格		PS E	UL	cUL	VDE	CCC
						電流 (A)	電圧 (V)					
NC2	115	111±3	92	77	200	2.0	AC250	-				
			74	58		3.5	AC125					
			66	49		4.0	DC50					
NCX	133	129±3	110	95	200	2.0	AC250	-				
			91	77		3.5	AC125					
			83	68		4.0	DC50					

UL,C-UL:E50082 VDE:923000-1171-0021

- ・動作温度は、0.1A以下の電流で1分間に1℃上昇するオイル中で測定されたものです。
- ・ホールディングテンプは、UL、cUL、CCCで設定されている定格です。

寸法



寸 法 (mm)						
A	B	C	D	E	F	G
47.0±3.0	11.0±0.5	6.7±0.5	2.5±0.3	3.2±0.3	4.5±0.2	0.58±0.05

内橋エステック株式会社

本社 本社営業セクション 海外営業セクション
〒538-0041 大阪市鶴見区今津北2丁目9番14号
TEL(06)6962-6666 FAX(06)6962-6668
東京営業セクション
〒171-0022 東京都豊島区南池袋3丁目18番37号(都竹ビル)
TEL(03)3989-1481 FAX(03)3989-1487